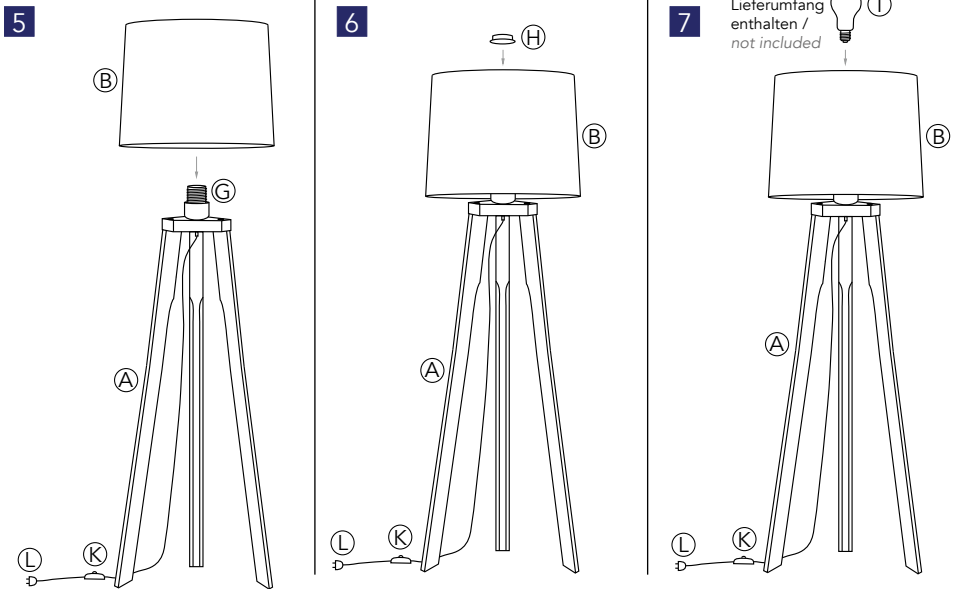
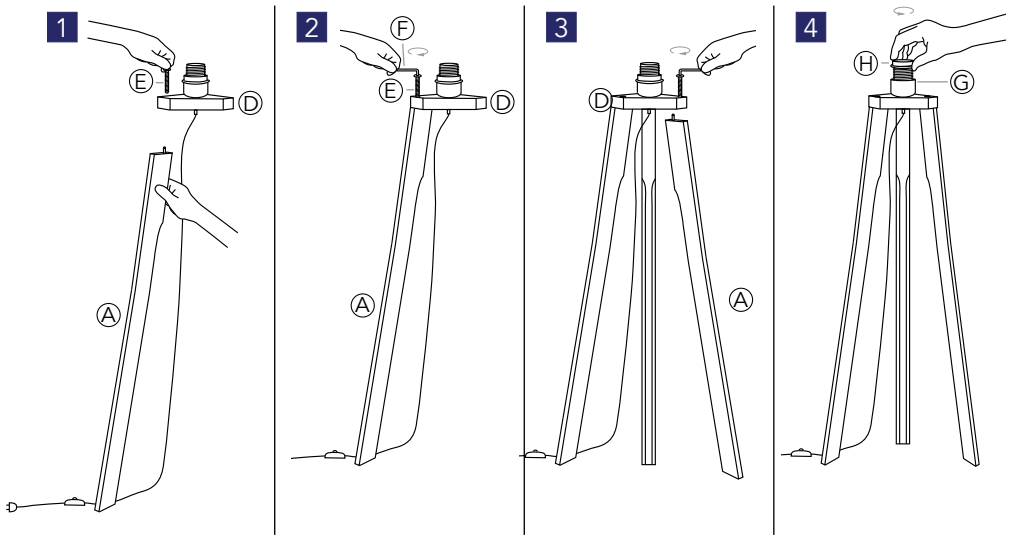


HERZBLUT



Bedienungsanleitung, Installations- und Montagehinweise
für alle HerzBlut-Dreibein-Stehleuchten
www.herzblut.eu.com



Installations- und Montagehinweise

Stellen Sie sicher, dass die Leuchte vor der Montage stromlos ist.

1. Fixieren Sie den Leuchtenfuß (A) und das Kopfteil (D) – je nach Modell seitlich oder von oben – mit der Schraube (E). (Abb. 1). Bei den Leuchtenserien Bow und Elli ist ein Fuß aufgrund des innenliegenden Kabels bereits vormontiert.
2. Verwenden Sie zum Festziehen den beiliegenden Inbusschlüssel (F) (Abb. 2).
3. Wiederholen Sie die Punkte 1-2 für die anderen Leuchtenfüße (A) (Abb. 3).
4. Schrauben Sie den Fassungs-schraubring (H) von der Fassungs-aufnahme (G) (Abb. 4).
5. Stecken Sie den Schirm (B) auf das Gewinde der Fassungs-aufnahme (G) (Abb. 5).
6. Schrauben Sie den Fassungs-schraubring (H) wieder auf die Fassungs-aufnahme (G) (Abb. 6).
7. Zum Schluss schrauben Sie das Leuchtmittel (I) in die Fassungs-aufnahme (G) (Abb. 7). Das Leuchtmittel ist nicht im Lieferumfang enthalten. Benötigt wird 1xE27 mit max. 60 Watt.
8. Stecken Sie den Stecker (L) in die Steckdose. Zum An- und Ausschalten betätigen Sie den Zwischen- bzw. Trittschalter (K).

Diese Montageanleitung ist für alle Leuchten ähnlichen Aufbaus gültig.

Bei weiteren Fragen wenden Sie sich an unseren HerzBlut-Kundenservice unter:
Tel. +49 (0) 2393 9191-31 oder per E-Mail an info@herzblut.eu