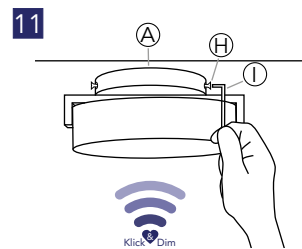
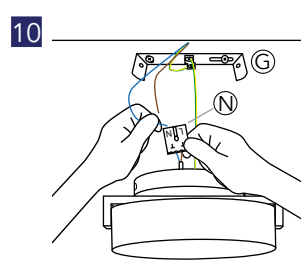
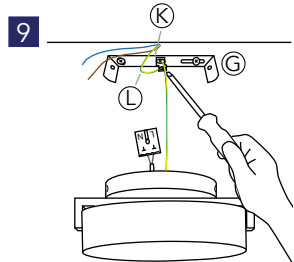
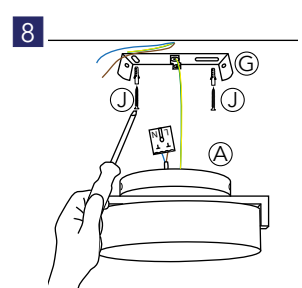
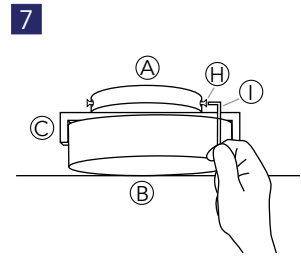
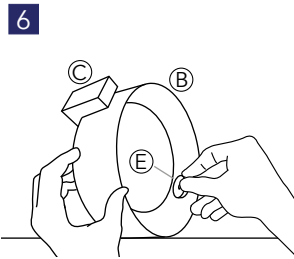
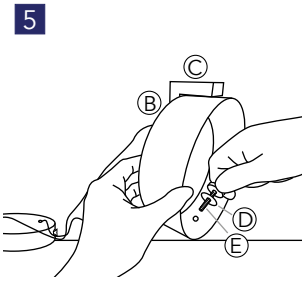
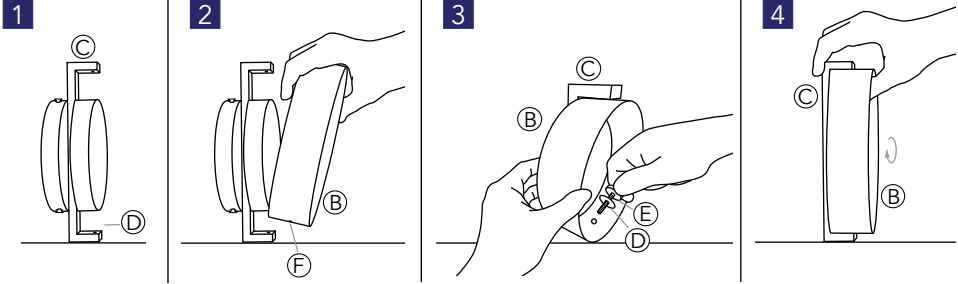


HERZBLUT



Bedienungsanleitung, Installations- und Montagehinweise  
für alle HerzBlut Deckenleuchten mit Glas und rundem Baldachin  
[www.herzblut.eu.com](http://www.herzblut.eu.com)

## Installations- und Montagehinweise:



### Austausch von Ersatzteilen:



Bei Nicht-Funktion des Drivers ist ein Austausch durch eine Elektrofachkraft zu veranlassen.



Die LED muss durch eine Elektrofachkraft ausgetauscht werden.

Scanne mich – QR-Code für weitere Sprachen:



## Installations- und Montagehinweise

Die Montage darf nur durch eine Elektrofachkraft erfolgen. Schalten Sie vor der Installation den Stromkreis ab!

**Hinweis:** Stellen Sie vor der Montage sicher, dass durch das Bohren und Schrauben keine Leitungen im Untergrund beschädigt werden. Um dies zu vermeiden, ist unter anderem die Lage der Zuleitungen zu beachten. **Prüfen Sie die Leuchte niemals demontiert, die Leuchte bitte erst nach der Montage einschalten!** Dieses Produkt enthält ein Leuchtmittel mit der Energieeffizienzklasse E (nach alter EU-Norm A-A<sup>++</sup>).

## Installations- und Montagehinweise

Stellen Sie sicher, dass die Leuchte vor der Montage stromlos ist.

1. Stellen Sie den hölzernen Leuchtenkorpus (C) hochkant auf einen festen Untergrund (Abb. 1).
2. Positionieren Sie das Glas (B) vorsichtig zwischen die Holzarme (C), so dass ein Glasloch (F) passend auf einem Bohrloch im Holz liegt (Abb. 2).
3. Nehmen Sie eine Rändelschraube (E) und schieben eine Kunststoff-Unterlegscheibe (D) darauf. Stecken Sie diese von innen durch das Bohrloch (F) im Glas (B) in den hölzernen Leuchtenkorpus (C). Ziehen Sie die Rändelschraube (E) nur so weit an, dass das Glas (B) noch gut beweglich ist (Abb. 3).
4. Drehen Sie den Korpus (C) samt Glas (B) um 180°, sodass das freie Bohrloch nun unten ist. (Abb. 4).
5. Nehmen Sie eine weitere Rändelschraube (E) mit aufgeschobener Kunststoff-Unterlegscheibe (D) und stecken sie diese von innen durch das andere Glasloch bis es so eben wieder austritt. Platzieren Sie das Glas (B) so in den hölzernen Leuchtenkorpus (C), dass sich die Löcher auf gleicher Position befinden. Schieben Sie die Rändelschraube (E) weiter und drehen diese leicht in das Holz (Abb. 5).
6. Ziehen Sie die Rändelschrauben (E) auf beiden Seiten jetzt handfest. Sie dürfen jedoch nicht zu fest gezogen werden, da sonst das Glas (B) bricht (Abb. 6). Das Glas ist nach der Montage beweglich und weist zwischen Holz und Glas eine Lücke auf. Dies ist kein Grund zur Beanstandung.
7. Trennen Sie den Deckenbügel (G) aus dem Baldachin (A) indem Sie die beiden Schrauben (H) seitlich am Baldachin mit dem beiliegenden Inbusschlüssel (I) lösen (Abb. 7).
8. Halten Sie den Deckenbügel (G) am Montageort und zeichnen Sie die Befestigungspunkte an. Befestigen Sie den Deckenbügel (G) abhängig vom Untergrund mittels passender Schrauben und Dübel (J) (Abb. 8). Jede Deckenbeschaffenheit hat verschiedene An-

forderungen, sodass aufgrund der vielen unterschiedlich benötigten Schrauben und Dübel, diese nicht im Lieferumfang enthalten sind.

9. Schrauben Sie das grün-gelbe Erdungskabel (L) an die Erdlasche (K) (Abb. 9).
10. Schließen Sie das Vorschaltgerät an den Stromkreis an: Stecken Sie das blaue Kabel an den N-Ausgang und das braune Kabel an den L-Ausgang der Lüsterklemme (N) (Abb. 10).
11. Schieben Sie den Baldachin (A) auf den Deckenbügel (G) und schrauben diesen wieder mit den Schrauben (H) fest (Abb. 11).

Diese Montageanleitung ist für alle Leuchten ähnlichen Aufbaus gültig.

## Bedienungsanleitung:



Die Leuchte ist über Ihren Wandschalter stufenlos zu dimmen.

1. Leuchte ist beim ersten Einschalten auf 100% Helligkeit.
2. Starten der Dimmung über Ihren Wandschalter mit dem Startcode: „einschalten - ausschalten - einschalten“ innerhalb von 3 Sekunden. Die Dimmung läuft innerhalb von 4 Sekunden von 100% auf 10% und blitzt auf der höchsten und niedrigsten Dimmstufe einmal kurz auf.
3. Die Dimmung wiederholt sich so lange, bis die Leuchte bei der gewünschten Dimmstufe erneut innerhalb von drei Sekunden ausgeschaltet und wieder eingeschaltet wird. Der aktuelle Wert wird gespeichert und beim erneuten Einschalten der Lampe leuchtet diese in der gespeicherten Dimmstufe (Memoryfunktion).
4. Um die Memoryfunktion zu löschen, schalten Sie bei eingeschalteter Leuchte die Leuchte aus und wieder ein und gehen wie in Schritt 3 vor. Bei ausgeschalteter Leuchte gehen Sie wie in Schritt 2 und 3 vor.

Bei weiteren Fragen wenden Sie sich an unseren HerzBlut-Kundenservice unter:  
Tel. +49 (0) 2393 9191-31 oder per E-Mail an [info@herzblut.eu.com](mailto:info@herzblut.eu.com)